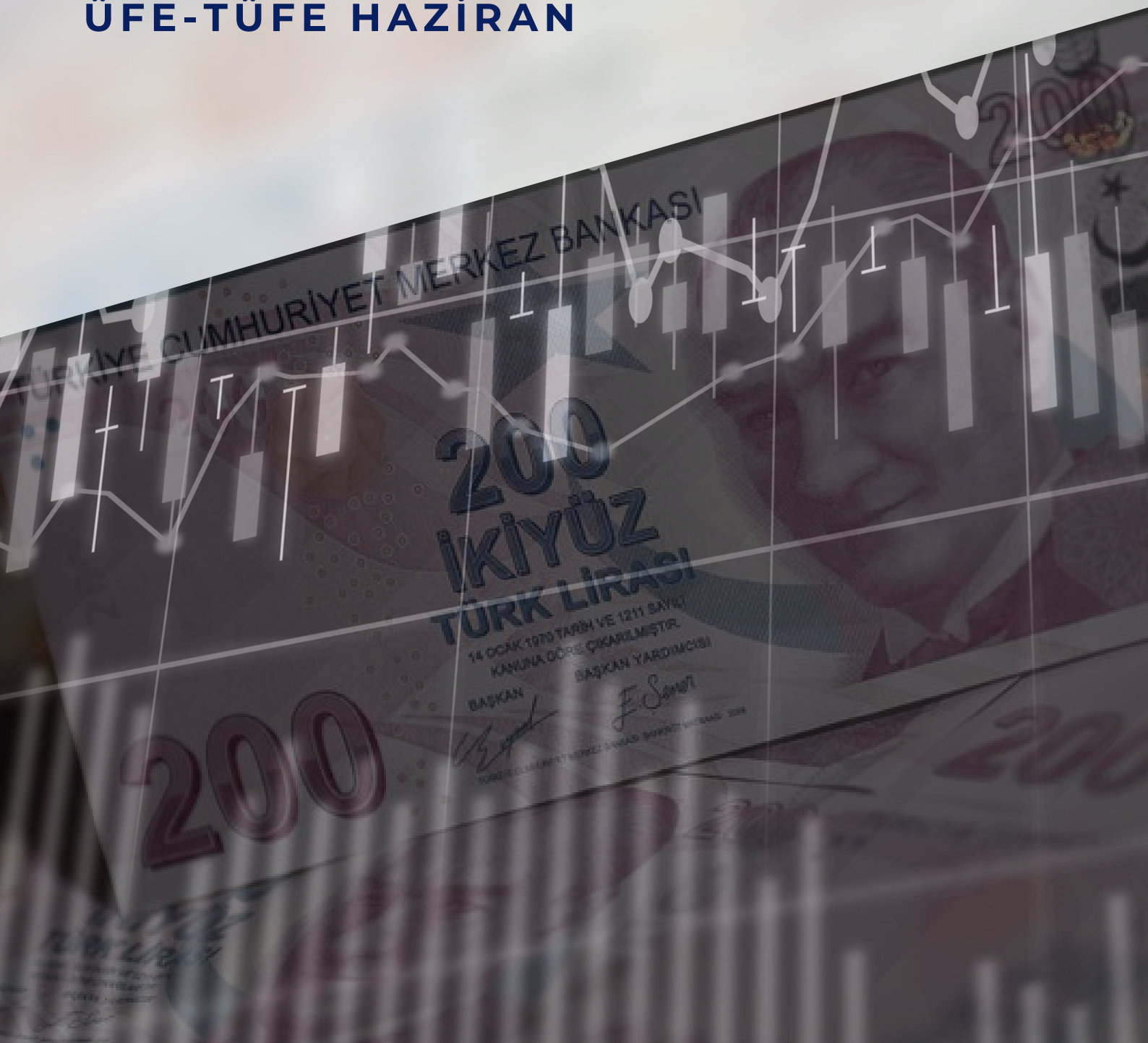


MAKRO BAKIŞ

3 Temmuz 2024

ÜFE-TÜFE HAZİRAN



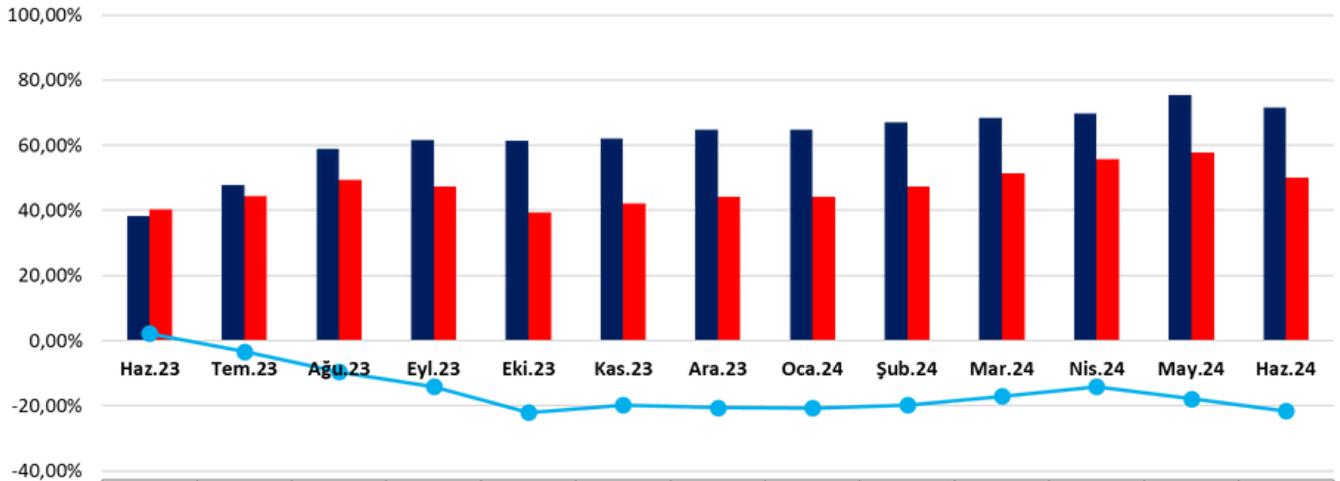
TÜKETİCİ FİYAT ENDEKSİ, HAZİRAN 2024

- TÜFE'deki (2003=100) değişim 2024 yılı Haziran ayında bir önceki aya göre %1,64, bir önceki yılın Aralık ayına göre %24,73, bir önceki yılın aynı ayına göre %71,60 ve on iki aylık ortalamalara göre %65,07 olarak gerçekleşti.
- Bir önceki yılın aynı ayına göre en az artış gösteren ana grup %47,84 ile giyim ve ayakkabı oldu. Buna karşılık, bir önceki yılın aynı ayına göre artışın en yüksek olduğu ana grup ise %107,11 ile eğitim oldu.
- Ana harcama grupları itibarıyla 2024 yılı Haziran ayında bir önceki aya göre en çok azalan ana grup %-0,58 ile giyim ve ayakkabı oldu. Buna karşılık, 2024 yılı Haziran ayında bir önceki aya göre artışın en yüksek olduğu ana grup ise %3,79 ile konut oldu.
- Endekste kapsanan 143 temel başlıktan (Amaca Göre Bireysel Tüketim Sınıflaması-COICOP 5'li Düzey) 2024 yılı Haziran ayı itibarıyla, 35 temel başlığın endeksinde düşüş gerçekleşirken, 5 temel başlığın endeksinde değişim olmadı. 103 temel başlığın endeksinde ise artış gerçekleşti.

YURT İÇİ ÜRETİCİ FİYAT ENDEKSİ, HAZİRAN 2024

- Yi-ÜFE (2003=100) 2024 yılı Haziran ayında bir önceki aya göre %1,38 artış, bir önceki yılın Aralık ayına göre %19,49 artış, bir önceki yılın aynı ayına göre %50,09 artış ve on iki aylık ortalamalara göre %47,97 artış gösterdi.
- Sanayinin dört sektörünün yıllık değişimleri; madencilik ve taş ocakçılığında %72,33 artış, imalatta %52,80 artış, elektrik, gaz üretimi ve dağıtımında %10,78 artış ve su temininde %78,43 artış olarak gerçekleşti.
- Ana sanayi gruplarının yıllık değişimleri; ara mallarında %46,89 artış, dayanıklı tüketim mallarında %63,36 artış, dayanıksız tüketim mallarında %64,13 artış, enerjide %30,41 artış ve sermaye mallarında %53,68 artış olarak gerçekleşti.

ÜFE-TÜFE Değişim Oranı (%)



	Haz.23	Tem.23	Ağu.23	Eyl.23	Eki.23	Kas.23	Ara.23	Oca.24	Şub.24	Mar.24	Nis.24	May.24	Haz.24
■ TÜFE	38,21%	47,83%	58,94%	61,53%	61,36%	61,98%	64,77%	64,86%	67,07%	68,50%	69,80%	75,45%	71,60%
■ ÜFE	40,42%	44,50%	49,41%	47,44%	39,39%	42,25%	44,22%	44,20%	47,29%	51,47%	55,66%	57,68%	50,09%
● TÜFE-ÜFE FARKI	2,21%	-3,33%	-9,53%	-14,09%	-21,97%	-19,73%	-20,55%	-20,66%	-19,78%	-17,03%	-14,14%	-17,77%	-21,51%

■ TÜFE ■ ÜFE ● TÜFE-ÜFE FARKI

DEĞERLENDİRME

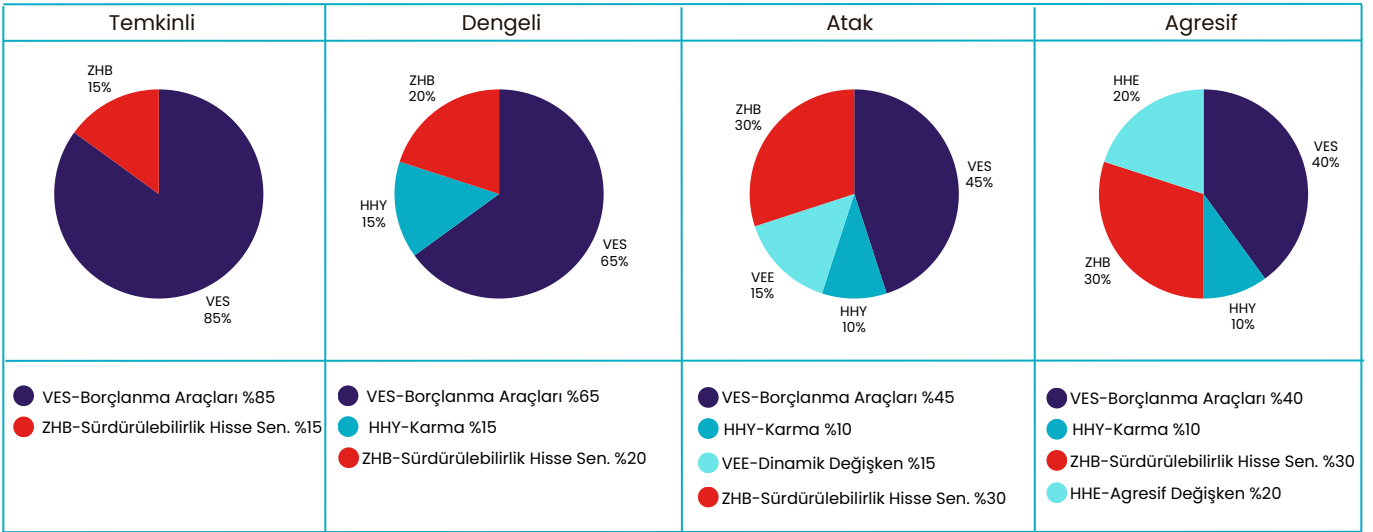
Uzun bir süredir raporlarımızda bahsettiğimiz Mayıs ayından sonraki dezenfasyonist süreç ile ilgili görüşümüzü Haziran ayı enflasyon verilerinde görmeye başladık. Tüketici enflasyonu aylık bazda %1,64 artış ile yıllık %71,60 olurken üretici enflasyonu aylık %1,38 artış ile yıllık %50,09 gerçekleşti.

Tüketici enflasyonunda bir yılın en düşük aylık artışına şahit olduğumuz Haziran ayında, yıllık enflasyon da sekiz ayın ardından ilk kez geriledi. Aylık değişimlere baktığımızda en fazla fiyat artışının yaşandığı grup %3,79 ile konut olurken giyim ve ayakkabı grubunda %-0,58 düşüş yaşandı. Yıllık değişim oranlarına baktığımızda ise eğitim %107,11 ile artışın en yüksek olduğu grup oldu. Eğitimi %94,72 ile konut; %90,67 ile lokanta ve oteller takip etti.

Sigorta enflasyonuna baktığımızda ise Haziran'da sekiz ay sonra ilk kez %-2,0'lik düşüş göze çarpıyor. Mayıs ayına kıyasla sağlık sigortası enflasyonu %-7,7 ile en sert düşüşü yaşarken ulaştırma sigortası da %-1,9 gerçekleşti. Sadece konut sigortası enflasyonu %2,9 ile pozitif değer aldı.

Gelecek dönemde enflasyondaki düşüşte daha net bir tablo göreceğimizi düşünürken para ve maliye politikalarının eş zamanlı kısıtlayıcı duruşu, fiyatlar üzerinde baskı kurmaya devam edecektir. Bu kapsamda TL'nin reel olarak değerlendirilmesinin sürecinin içerisinde olduğumuzun altını çizerken fon dağılımlarında TL varlıklarının ağırlıklandırılması gerektiğini düşünüyoruz.

FAİZLİ MODEL PORTFÖYÜMÜZ



FAİZSİZ (KATILIM) MODEL PORTFÖYÜMÜZ

